

# RESPOSTAS EXERCICIO 4

- 1 – É a organização que o Explorer aplica, indicando que naquele local existem outras pastas e para abrir basta clicar no símbolo de adição com o mouse.
- 2 – Encontramos as unidades de armazenamentos de dados e as unidades de redes.
- 3 – Lixeira.
- 4 – Segurando a tecla SHIFT pressionada ao excluir.
- 5 – Miniaturas, ícones, detalhes, lado a lado e lista
- 6 – Selecionando o arquivo ou pasta, clicando novamente sobre o texto, botão direito do mouse e opção renomear e com o arquivo selecionando, pressione a tecla F2.
- 7 – Menu Ferramentas, Opções de Pastas...

- Programação da Aula
  - Apresentando o Painel de Controle
    - Data e Hora
    - Mouse
    - Teclado
    - Vídeo
    - Barra de Tarefas
    - Sons e Dispositivos de Áudio
    - Adicionar ou Remover Programas e outros

- Painel de Controle – Windows 98



98



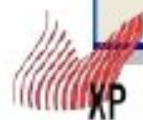
- Painel de Controle – Windows XP



- Painel de Controle – Windows Vista



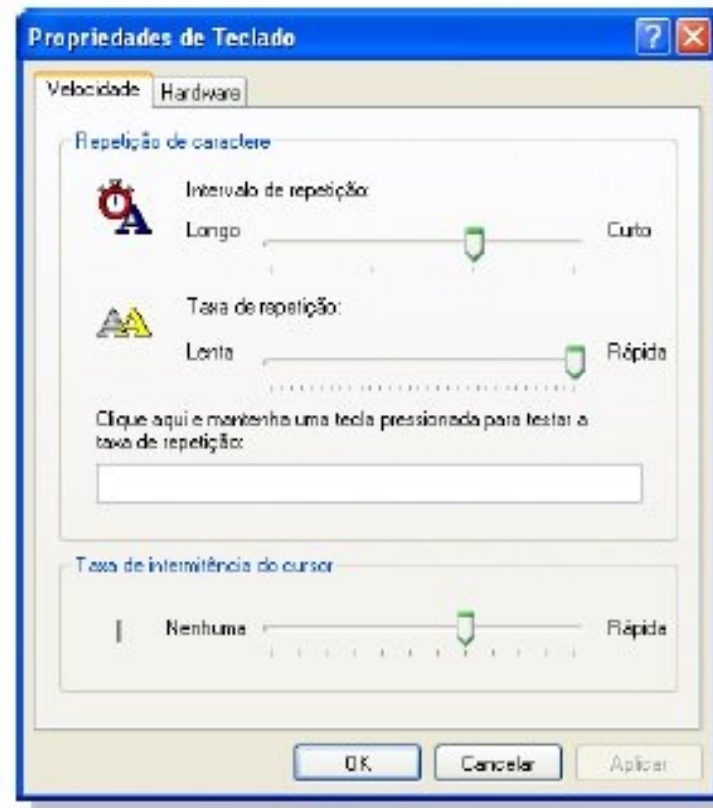
- Configuração de Data e Hora



- Configuração do Mouse



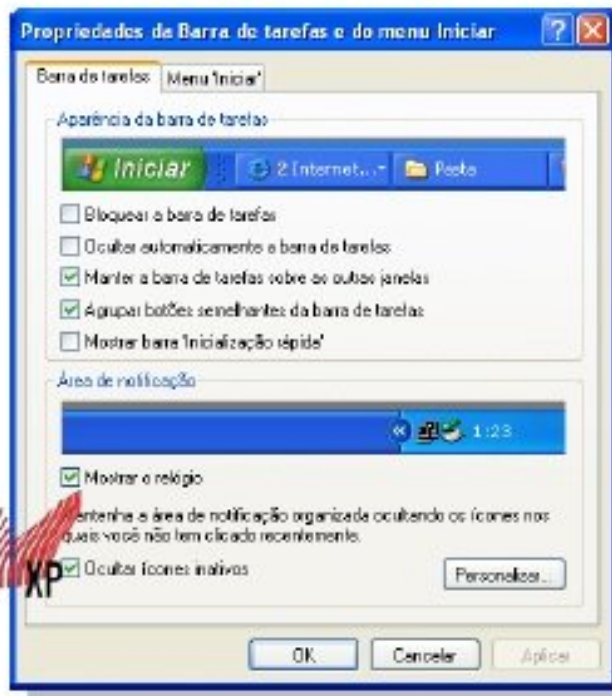
- Configuração do Teclado



### • Configuração de Vídeo



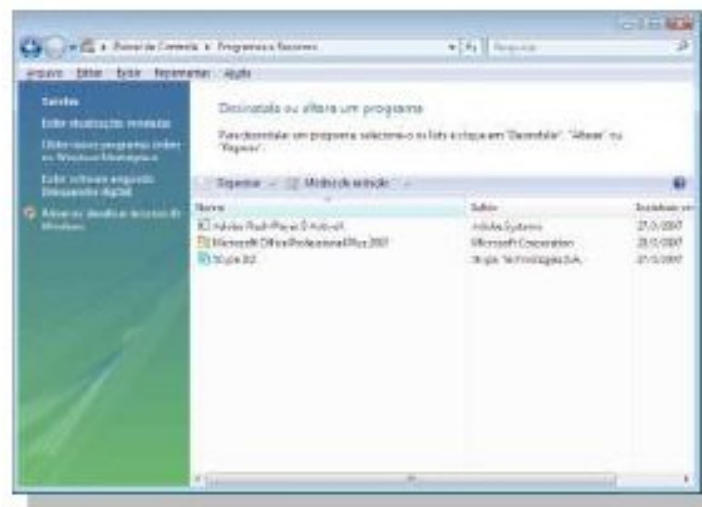
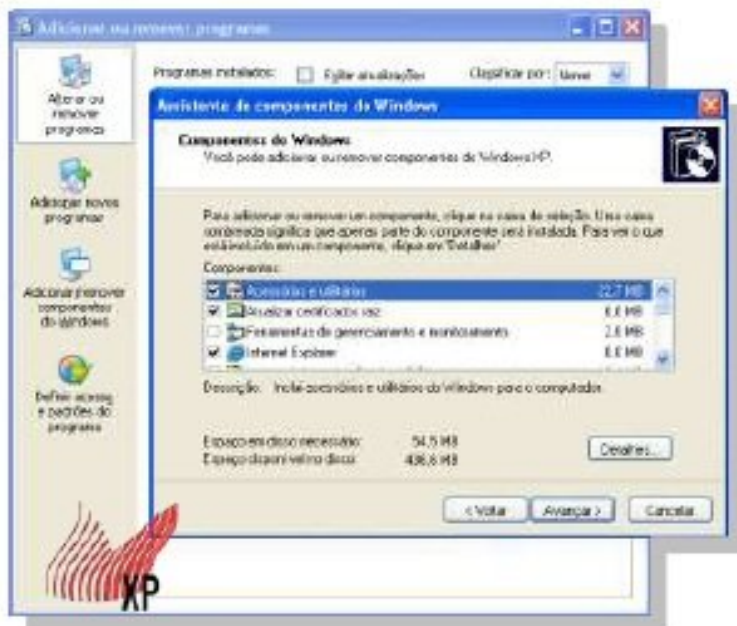
- Configuração da Barra de Tarefas



- Configuração de Sons



- Adicionar ou Remover Programas



- Outros
  - Opções de Acessibilidade
  - Opções de Pastas
  - Opções de Energia
  - Impressoras
  - Conexões de Rede



**Dúvidas?  
Esclarecimentos?**



### • Trabalho de Desenvolvimento Prático



A Empresa Modelo comprou alguns computadores novos essa semana, precisamos configurar esses computadores pois alguns encontram-se com horários errados ou alguma outra configuração fora do padrão. Utilizando o **Painel de Controle** realize as configurações necessárias.

- 1 - Altere a data e a hora do computador. Se estiver trabalhando com o Windows Vista, adicione novos relógios de fusos diferentes;
- 2 - Verifique as configurações de Vídeo do computador. Mude proteção de tela, resolução, temas, cores. Ao final, volte às configurações originais;
- 3 - Mude as configurações do mouse. Ative o rastro do ponteiro e modifique as opções de exibição do ponteiro. Ao final, volte às configurações originais.

